

SICE en colaboración con CONTINENTAL desarrolla su propia solución de peaje por satélite

SICE, con más de 25 años de experiencia implantando soluciones de peaje ha evolucionado su propia solución de Back Office incorporando la tecnología satélite a la que ya tiene basada en microondas (DSRC) y video.

Para el desarrollo de la solución se ha contado con la última generación de OBUs satélite de *Continental*, empresa alemana líder del sector que ha suministrado cientos de miles de dispositivos embarcados a los únicos sistemas de peaje por satélite nacionales existentes hasta el momento (Alemania y Eslovaquia).

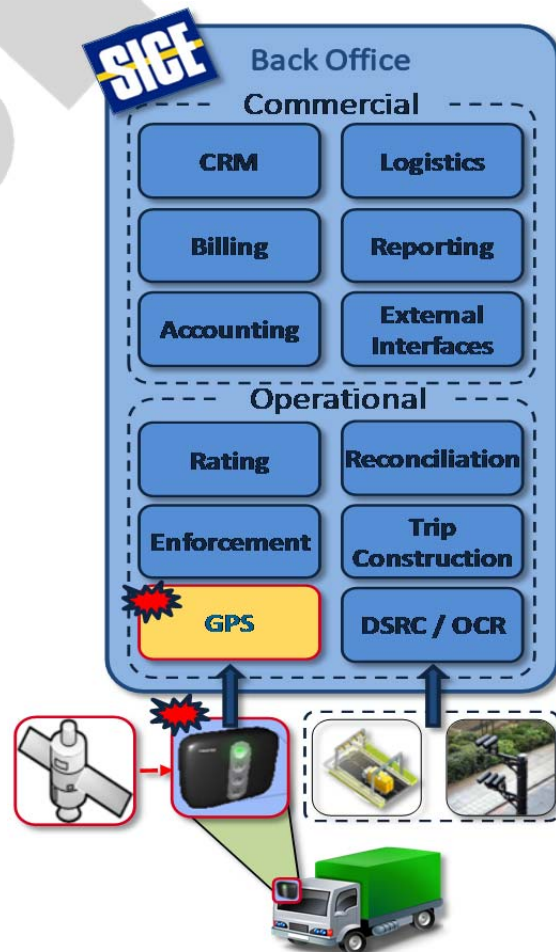
En qué consiste el peaje por satélite

En un sistema de peaje por satélite, el vehículo es identificado y localizado por medio de un dispositivo embarcado (OBU, en inglés) que recibe la señal de los satélites que orbitan la tierra obteniendo así su posición en todo momento. Esta información se envía al centro de control o Back Office donde se calcula la distancia recorrida y se tarifica y cobra al conductor.

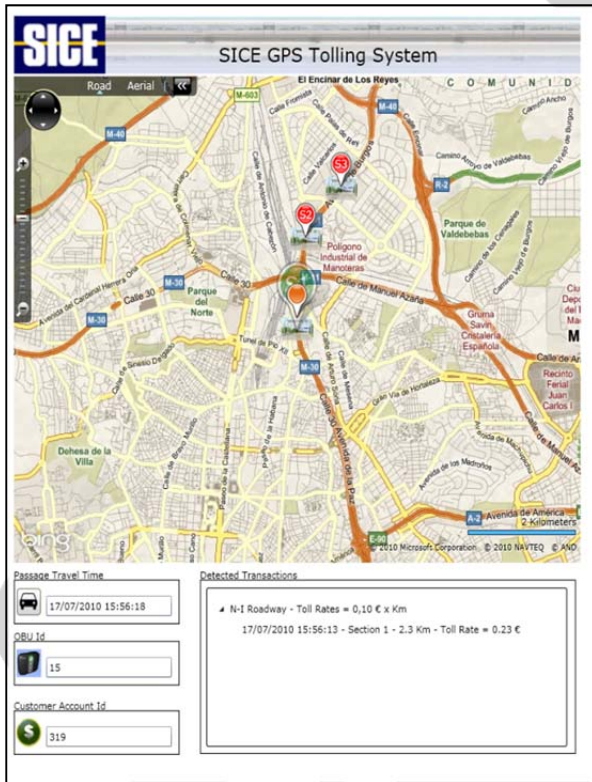
El hecho de que esta solución, requiera mucha menos infraestructura en la carretera para identificar y cobrar a los vehículos, hace que sea la opción más apropiada cuando quieren cubrirse un número elevado de kilómetros de carretera como es el caso de un peaje a nivel nacional para camiones.

La Solución de SICE

La solución desarrollada por SICE consiste en un software que reside tanto en el OBU como en el Back Office, ambos se encargan de traducir las coordenadas satelitales en kilómetros de carretera recorridos. Los módulos y APIs, han sido desarrollados pensando en optimizar el coste total no sólo del OBU sino también del Back Office y la información a intercambiar entre ambos.



Al utilizarse el paquete de BackOffice estándar, SICE conserva todas las ventajas que supone hacer uso de la 3ª generación de una solución de Back Office, que está actualmente operando y procesando diariamente en el mundo, cerca de 6 millones de transacciones de peaje.



Los algoritmos y reglas de negocio implementados por SICE en este nuevo módulo permiten identificar la carretera por la que circula el vehículo, la fecha y hora en la que se produjo el tránsito y la categoría del vehículo.

Todos estos datos, imprescindibles para poder calcular la cantidad a cobrar, son evaluados, corregidos y mejorados automáticamente durante su procesamiento de manera que no haya duplicidad de cobro ni errores en las cantidades a cobrar a los clientes. De igual manera, la total integración con el Back Office permite realizar el ciclo completo

de facturación realizando verificaciones adicionales para garantizar la integridad de la información transmitida y la fiabilidad del cobro.

Gracias al proceso de evolución continua y con la experiencia adquirida este último cuarto de siglo en el sector del peaje, SICE ha podido implementar con éxito proyectos de cobro por uso basados en distintas tecnologías, habiendo desarrollado su propio Back Office completo (Comercial y Operacional), de muy bajo coste operacional, con capacidad de procesar millones de transacciones diarias en entornos free flow y ahora también con la solución GPS incluida.